

Avloppsanläggningar för normal skyddsnivå

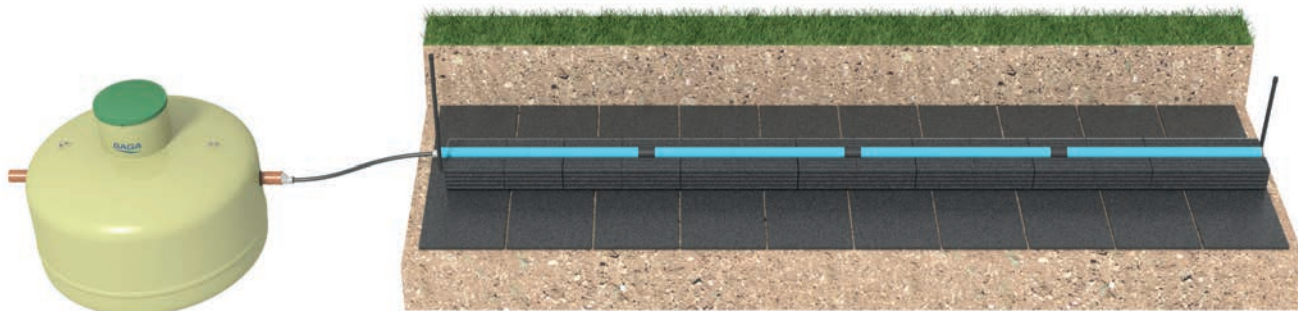


Enskilt
avlopp

- ◆ Överlägsen syresättning - ingen igensättning av bädden
- ◆ Bäst i test – obefintlig slamflykt
- ◆ Integrerad pumpbrunn
- ◆ Ombyggbar till reningsverk

BAGA Effektiv

Enskilda avlopp i Sverige är i drastiskt behov av uppgradering. Majoriteten uppfyller inte dagens krav och många är direkt hälsovådliga. BAGA har vunnit en marknadsledande position genom att erbjuda bästa driftsäkerhet, minst utsläpp och enklaste installation. Både du och miljön blir vinnare med BAGA.



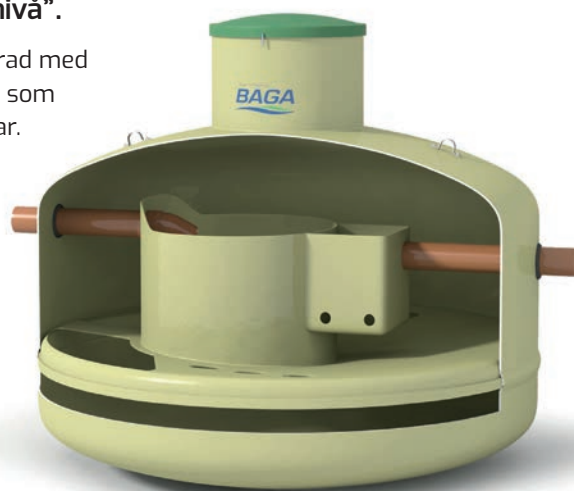
Slamavskiljare

Infiltrationsbädd för ett hushåll uppbyggd med bioModuler och spridarplattor

Kostnadseffektiv flexibilitet

Slamavskiljare med markbaserad rening är den vanligaste anläggningstypen som miljökontoren idag godkänner för "Normal skyddsnivå".

BAGA Effektiv består av marknadens effektivaste slamavskiljare kombinerad med en bädd uppbyggd av bioModuler och spridarplattor. Du får en anläggning som kommer att fungera år ut och år in utan igensättningar eller driftstörningar. Systemet ger dig en unik flexibilitet som medger möjlighet att installera pumpning till bädden utan extra pumpbrunn. Du kan till och med konvertera anläggningen till reningsverk om reningskraven i ditt område skulle höjas.

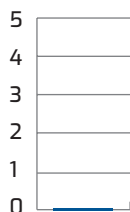
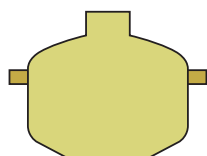


Ingen slamflykt

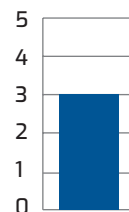
En av förutsättningarna för att förhindra igensättning är att så lite slam som möjligt hamnar i bädden.

BAGAs patenterade slamavskiljare arbetar efter en princip som ger helt unika egenskaper där slamflykten ut från slamavskiljaren knappt är mätbar. Slamavskiljare som är CE-märkta skall uppfylla standarden EN12566-1. Denna innefattar bl.a. en test av produkternas slamavskiljande förmåga. Under definierade förhållanden mäts hur mycket slam (representerat av plastpartiklar) som passerar slamavskiljarna och därmed alltså ej avskiljs.

Uppmätt slamflykt i test enligt EN12566-1 (gram) för BAGA 2,2 m³



Vanligt förekommande slamflyktsvärde i test enligt EN12566-1 (gram) för övriga slamavskiljare



Samtliga BAGAs storlekar av slamavskiljare har utmärkta prestanda, dvs. de ger i princip ingen slamflykt.

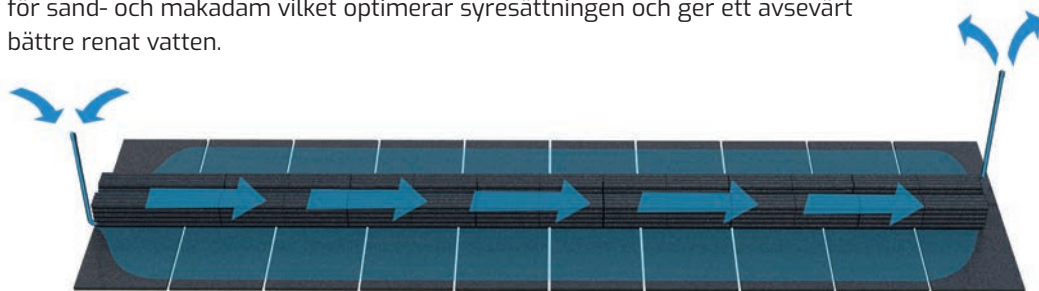
Det smarta och trygga valet

Överlägsen syresättning

Syrebrist och slamflykt är den vanligaste orsaken till att infiltrationer och markbäddar sätter igen och får försämrade reningskapacitet. BAGA slamavskiljare tillsammans med BAGA bioModuler garanterar att bädden inte sätter igen.

BioModulernas öppna konstruktion innebär att det viktiga syret effektivt kommer i kontakt med den biologiska massan som lever på dess yta. Därmed förhindras risken för igensättning. Spridarplattorna ökar i sin tur den biologiska nedbrytningskapaciteten genom att fördela vattnet över bädden eller infiltrationsytan. Tillväxten av biomassa sker i bioModuler och spridarplattor i stället för sand- och makadam vilket optimerar syresättningen och ger ett avsevärt bättre renat vatten.

Optimal
syresättning



Bilden visar luftflödet i bioModuler och spridarplattor.



Komplett paket för ett hushåll med slamavskiljare och bioModulpaket.

Längsta livslängd

BAGA slamavskiljare tillsammans med BAGA bioModulsystem ger en överlägsen livslängd jämfört med konventionella bäddar.

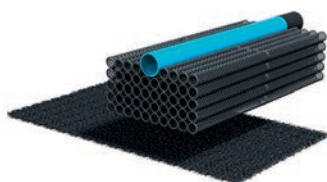
Tack vare extremt låg slamflykt från BAGA slamavskiljare samt överlägsen ventilation, i kombination med en mycket stor yta för biohuden att fästa på, undviker man igenslamning och uppnår optimal reningskapacitet under mycket lång tid.

Sluta släpa grus och sand!

En stor del av arbetsinsatsen vid anläggningen av en traditionell bädd går åt till att frakta stora mängder sand och grus.

Hos våra bäddar ersätter spridarplattorna en stor del av sand och grusmaterialet genom att effektivisera och öka ytan för den biologiska reningsprocessen. **Vid infiltration kan spridarplattorna till och med läggas direkt på den uppluckrade jordytan.** Vid anläggning av BAGA markbädd eller förstärkt infiltration är sandlagret inte tjockare än 30-50 cm. Sandlagret och därmed den totala höjden är avsevärt mindre än hos traditionella bäddar.

Resultatet är att du som anläggare slipper frakta och bekosta stora mängder grusmaterial.



Infiltration

Vid infiltrationsförhållanden kan spridarplattorna läggas ut direkt på de uppluckrade jordmassorna.



Förstärkt infiltration

Om markförhållandena är sämre och inte medger läggning direkt på marken läggs ett sandlager ut under spridarplattorna.



Markbädd

Som markbädd ger BAGA bioModulpaket en lågbyggd bädd med stora besparingar i sand och gruslager.

Slamavskiljare med bioModulpaket för infiltration/markbädd 1 - 6 hushåll

Paket BAGA Effektiv 1 - 6 hushåll			
Antal hushåll	RSK nr:	Mått:	Infiltration/markbädd, Total yta *
1	561 6258	2,2 m ³ våtvolum. Inbyggd pumpbrunn. Lågbyggd Vattengång 88 cm från botten. Ø 2000 mm. H = 1750 mm. Består av: 1 st slamavskiljare RSK 561 6257 1 st bioModulpaket RSK 241 6376	16 m ²
1	561 6259	3 m ³ våtvolum (Ombyggbar till BAGA Easy reningsverk) Består av: 1 st slamavskiljare RSK 561 6142 1 st bioModulpaket RSK 241 6376	16 m ²
2	561 6260	4 m ³ våtvolum (Ombyggbar till BAGA Easy reningsverk) Består av: 1 st slamavskiljare RSK 561 6143 2 st bioModulpaket RSK 241 6376	32 m ²
3-4	561 6261	7 m ³ våtvolum (Ombyggbar till BAGA Easy reningsverk) Består av: 1 st slamavskiljare RSK 561 6144 3 st bioModulpaket RSK 241 6376	48 m ²
5	561 6262	7 m ³ våtvolum (Ombyggbar till BAGA Easy reningsverk) Består av: 1 st slamavskiljare RSK 561 6144 4 st bioModulpaket RSK 241 6376	64 m ²
6	561 6263	7 m ³ våtvolum (Ombyggbar till BAGA Easy reningsverk) Består av: 1 st slamavskiljare RSK 561 6144 5 st bioModulpaket RSK 241 6376	80 m ²



* Min LTAR värde för infiltration är 15. Vid LTAR-värde högre än 75 krävs markbäddssand 0-8 mm som förstärkningslager.
Större anläggningar dimensioneras på begäran.

Tillbehör:

		1 Hushåll	2 Hushåll	3 - 6 Hushåll
Pumppaket BAV 250 Kapacitet 6 m vid 1 l/s	RSK nr.	588 6816	588 6816	588 6816
Pumppaket BAV 550 Kapacitet 9 m vid 1 l/s	RSK nr.	588 6818	588 6818	588 6818
Pumppaket BAH 550 Kapacitet 15 m vid 1 l/s	RSK nr.	588 6824	588 6824	588 6824
Förlängningsrör Halsförlängare Ø 600 x 1000 mm	RSK nr.	561 6126	561 6126	561 6126
Förankringsduk Förstärkt vävd geotextil mått 2x10 m.	RSK nr.	563 6124	563 6124	Betongförankring
BLS-N Larmskåp med lampa & summer inkl. nivåvipa	RSK nr.	563 2673	563 2673	563 2673

(Slamavskiljarens hals kan förhöjas med 1 m förlängningsrör)

För ytterligare information, se respektive produktblad för: biomoduler, pumppaket, larpaket, reningsutrustning och bäddar.
Gå gärna in på vår hemsida www.baga.se/ladda hem, eller kontakta någon av våra säljare.

BAGA Water Technology AB utvecklar och producerar lösningar inom vattenhantering. Vi har flera internationella patent och ligger i framkant eftersom vi ständigt forskar, testar och förbättrar vårt erbjudande till marknaden. Att vi inte nöjer oss med att vara ganska bra eller ganska hållbara ur ett miljöperspektiv märks på produkternas testresultat. Vi erbjuder helhetslösningar – från projektering till färdig installation – och ger dig

serviceavtal och garantier som faktiskt betyder något. BAGA gör rent på riktigt.

I BAGAs sortiment finns slamavskiljare, reningsverk (1-200 hushåll), vattenverk, vattenfilter, biomoduler, pumpar, pumpstationer, fettavskiljare, oljeavskiljare, slutna tankar och kemikalietankar.

www.baga.se

BAGA Water Technology

Huvudkontor: Torsorsvägen 3 · 371 48 Karlskrona
Telefon: 0455-61 61 50 · E-post: info@baga.se

Lokalkontor: Stockholm · Göteborg · Norrköping · Växjö · Umeå
Alingsås · Örebro · Stenungsund · Uddevalla · Västerås..

BAGA
rent på riktigt