

Miljövänliga avloppslösningar

BAGA Effektiv

Avloppsanläggningar för normal skyddsnivå



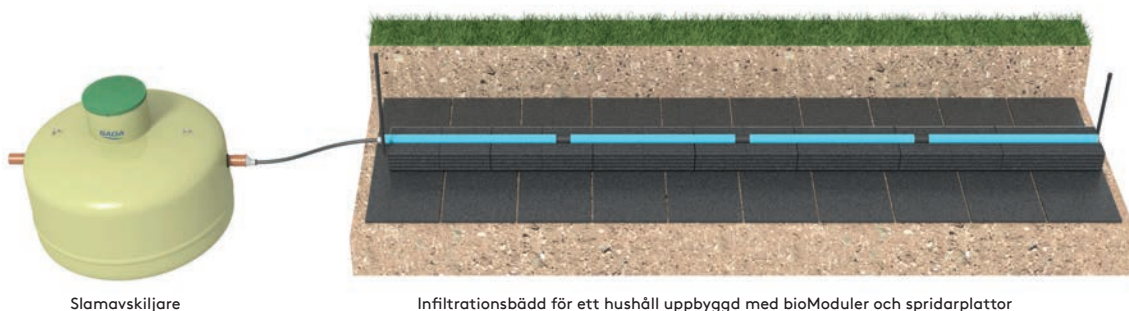
kingspan.se/baga



BAGA Effektiv Avloppsanläggningar

Enskilda avlopp i Sverige är i drastiskt behov av uppgradering. Majoriteten uppfyller inte dagens krav och många är direkt hälsovådliga. BAGA har vunnit

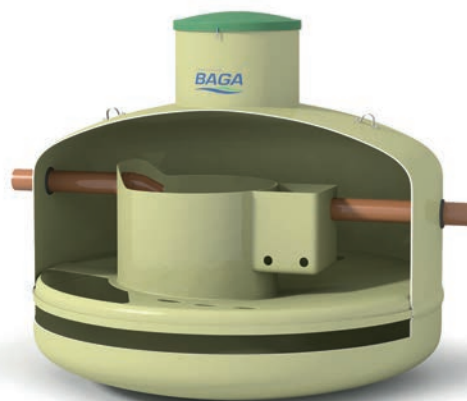
en marknadsledande position genom att erbjuda bästa driftsäkerhet, minst utsläpp och enklaste installation. Både du och miljön blir vinnare med BAGA.



Kostnadseffektiv flexibilitet

Slamavskiljare med markbaserad rening är den vanligaste anläggningstypen som miljökontoren idag godkänner för "Normal skyddsnivå".

BAGA Effektiv består av marknadens effektivaste slamavskiljare kombinerad med en bädd uppbyggd av bioModuler och spridarplattor. Du får en anläggning som kommer att fungera år ut och år in utan igensättningar eller driftstörningar. Systemet ger dig en unik flexibilitet som medger möjlighet att installera pumpning till bädden utan extra pumpbrunn.



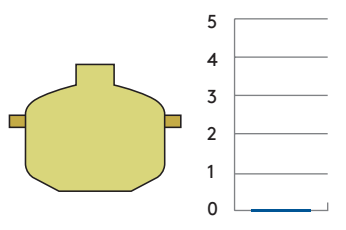
Vissa kommuner godkänner inte markbädd på normal skyddsnivå men de allra flesta installerade markbäddar fungerar som infiltrationer och klarar därmed kraven. Vid eventuella krav är det enkelt att konvertera till en Easy.

Ingen slamflykt

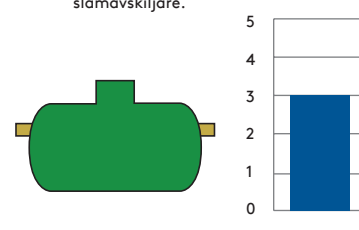
En av förutsättningarna för att förhindra igensättning är att så lite slam som möjligt hamnar i bädden.

BAGAs patenterade slamavskiljare arbetar efter en princip som ger helt unika resultat där slamflykten knappt är mätbar. Slamavskiljare som är CE-märkta ska uppfylla standarden EN12566-1. Den innefattar bl.a. en test av produkternas slamavskiljande förmåga. Under definierade förhållanden mäts hur mycket slam (representerat av plastpartiklar) som passerar slamavskiljarna och därmed alltså inte avskiljs.

Uppmätt slamflykt i test enligt EN12566-1 (gram).



Vanligt förekommande slamflyktsvärde i test enligt EN12566-1 (gram) för övriga slamavskiljare.



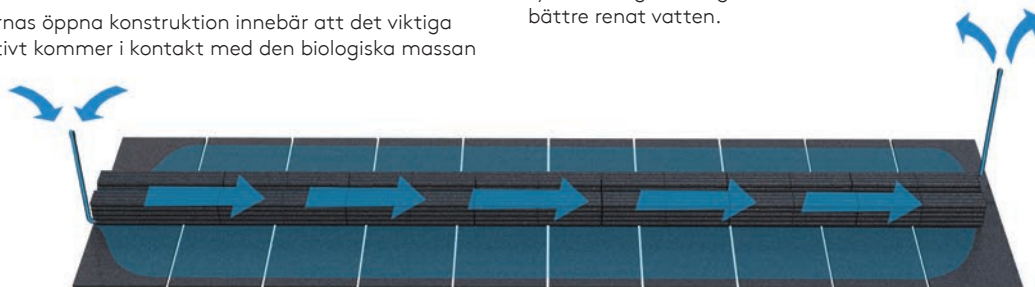
Det smarta och trygga valet

Överlägsen syresättning

Syrebrist och slamflykt är den vanligaste orsaken till att infiltrationer och markbäddar sätter igen och får försämrade reningskapacitet. BAGA slamavskiljare tillsammans med BAGA bioModuler garanterar att bädden inte sätter igen.

BioModulernas öppna konstruktion innebär att det viktiga syret effektivt kommer i kontakt med den biologiska massan

som lever på dess yta. Därmed förhindras risken för igensättning. Spridarplattorna ökar i sin tur den biologiska nedbrytningskapaciteten genom att fördela vattnet över bädden eller infiltrationsytan. Tillväxten av biomassa sker i bioModuler och spridarplattor i stället för sand- och makadam vilket optimerar syresättningen och ger ett avsevärt bättre renat vatten.



Längsta livslängd

BAGA slamavskiljare tillsammans med BAGA bioModulsystem ger en överlägsen livslängd jämfört med konventionella infiltrationer och markbäddar.

Tack vare extremt låg slamflykt från BAGA slamavskiljare samt överlägsen ventilation, i kombination med en mycket stor yta för biohuden att fästa på, undviker man igenslamning och uppnår optimal reningskapacitet under mycket lång tid.



Komplett paket för ett hushåll med slamavskiljare och bioModulpaket.

Sluta släpa grus och sand

En stor del av arbetsinsatsen vid anläggningen av en traditionell bädd går åt till att frakta stora mängder sand och grus.

Hos våra bäddar ersätter spridarplattorna en stor del av sand och grusmaterialet genom att effektivisera och öka ytan för den biologiska reningsprocessen. Vid infiltration kan spridarplattorna till och med läggas direkt på den uppluckrade jordytan när marken är genomsläpplig. Vid anläggning av BAGA markbädd eller förstärkt infiltration är sandlagret inte tjockare än 30-50 cm. Sandlagret och därmed den totala höjden är avsevärt mindre än hos traditionella bäddar. Resultatet är att du som anläggare slipper frakta och bekosta stora mängder grusmaterial.



Infiltration

Vid infiltrationsförhållanden kan spridarplattorna läggas ut direkt på de uppluckrade jordmassorna.



Förstärkt infiltration

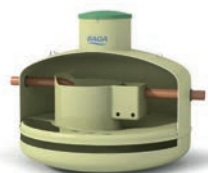
Om markförhållandena är sämre och inte medger läggning direkt på marken läggs ett sandlager ut under spridarplattorna.



Markbädd

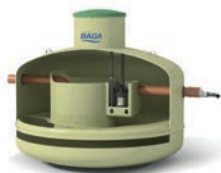
Som markbädd ger BAGA bioModulpaket en lågbyggd bädd med stora besparingar i sand och gruslager.

En slamavskiljare, tre valmöjligheter



1. SJÄLVFALL

Anläggningens slamavskiljare kopplas med självfall till bädden. Slamavskiljaren finns i storlekar från 1 till 10 hushåll. Tillsammans med en infiltration eller markbädd utgör slamavskiljaren den vanligaste avloppslösningen i Sverige för det som kallas normal nivå gällande miljöskydd.



2. PUMPNING

Vid behov av att pumpa vatten vidare från slamavskiljaren behöver du ingen extern pumpbrunn. Det finns redan ett utrymme i slamavskiljaren. Det är en fördel att pumpa till infiltrationen eller markbädden eftersom vattnet fördelas över hela bädden. Det ökar både bäddens livslängd och reningsgrad. Bädden går att placera var som helst.



3. RENINGSUTRUSTNING

Slamavskiljaren kompletteras enkelt med BAGA reningsutrustning och BAGA bioModuler. Du har då en komplett avloppsanläggning som klarar myndigheternas högsta skyddsnivå* för både miljö- och hälsoskydd. Det kan göras i efterhand om skyddsnivån i ditt område förändras.

* Se broschyr för BAGA Easy.

(För större anläggningar kontakta Kingspan BAGA)

BAGA Effektiv 1 - 6 hushåll	1 Hushåll	1 Hushåll	2 Hushåll	3-4 Hushåll	5 Hushåll	6 Hushåll
Komplett paket, består av slamavskiljare och bioModuler med spridarplattor.						
BAGA Effektiv RSK nr	561 6258	561 6259	561 6260	561 6261	561 6262	561 6263
Dimensioner slamavskiljare Ø x höjd	2000x1750	2000x1850	2000x2150	2400x2800	2400x2800	2400x2800
Ingående slamavskiljare RSK nr.	561 6257	561 6142	561 6143	561 6144	561 6144	561 6144
Vätvolym	2,2 m ³	3 m ³	4 m ³	7 m ³	7 m ³	7 m ³
Slamvolym	1,2 m ³	2 m ³	3 m ³	4 m ³	4 m ³	4 m ³
VG in mm*	880	1180	1480	1870	1870	1870
VG ut mm*	780	1080	1380	1770	1770	1770
Ombyggbar till reningsverk	Nej	Ja	Ja	Ja	Ja	Ja
Antal bioModulpaket RSK 241 6376:	1 st.	1 st.	2 st.	3 st.	4 st.	5 st.
Infiltration/markbädd, Total yta **	16 m ²	16 m ²	32 m ²	48 m ²	64 m ²	80 m ²

* VG = från tankens botten till rörets undersida mm.

** Min LTAR-värde för infiltration är 15. Vid LTAR-värde högre än 75 krävs markbäddssand 0-8 mm som förstärkningslager.

Tillbehör:	1 Hushåll	2 Hushåll	3 - 6 Hushåll
Pumppaket BAV 250 Kapacitet 6 m vid 1 l/s	RSK nr. 588 6816	588 6816	
Pumppaket BAV 550 Kapacitet 9 m vid 1 l/s	RSK nr. 588 6818	588 6818	588 6818
Pumppaket BAH 550 Kapacitet 15 m vid 1 l/s	RSK nr. 588 6824	588 6824	588 6824
Förlängningsrör Halsförlängare Ø 600 x 1000 mm	RSK nr. 561 6126	561 6126	561 6126
Förankringsduk Förstärkt vävd geotextil mått 2x10 m.	RSK nr. 563 6124	563 6124	Betongförankring
BLS-N Larmskåp med lampa & summer inkl. nivåvipa	RSK nr. 563 2673	563 2673	563 2673

(Slamavskiljarens hals kan förhöjas med 1 m förlängningsrör)

För ytterligare information, se respektive produktblad för: bioModuler, pumppaket, larpmpaket, reningsutrustning och bäddar. Gå gärna in på vår hemsida www.baga.se/ladda_hem, eller kontakta någon av våra lokala representanter.

Kingspan BAGA AB

Torskorsvägen 3 | 371 48 Karlskrona
T: 0455-61 61 50 | E: baga.info@kingspan.com
kingspan.se/baga

